

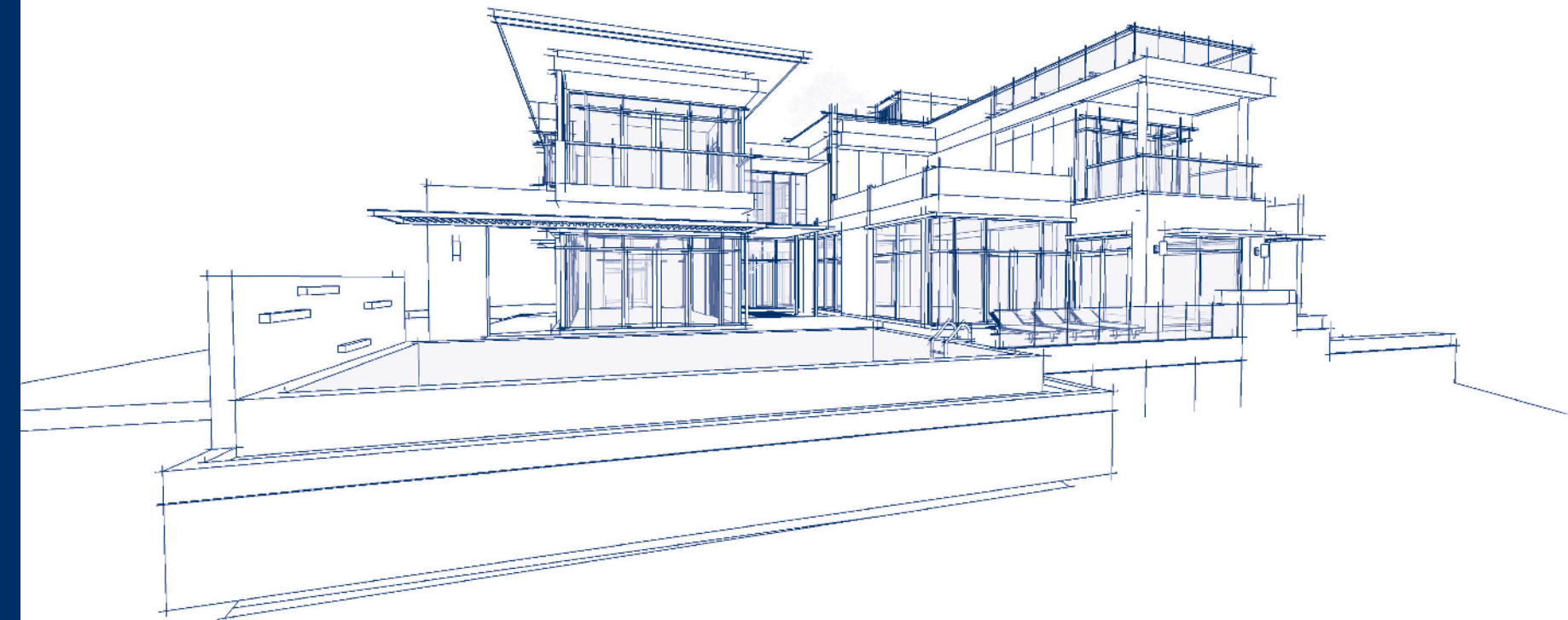
OUR FOUNDATION IS BASED
ON **RELIABILITY!**

الثقة هي أساسنا!



THE UNDERSTANDING BRINGING
MODERN PROJECTS TO LIFE...

المنطق الذي يضم المشاريع الحضارية للحياة





ABOUT US

Took its first step of growth through its activities in the mining and metal sector in 1975, Mes Group of Companies put its signature under several achievements in the national and international platform with its strong structuring in this sector. Producing final products out of raw materials in its production facilities and offering them to the customers, MES Group of Companies carried this experience and expertise to the new fields to get achievements in. Based in Istanbul, Mes Group of Companies currently operates in the field of mining-metal particularly iron and steel as well as construction, and has become a reliable company at home and abroad with its commitment to the principles including perfectionism, steady growth, stability and customer-focused production. Paying importance to infrastructure investments as the close follower of technology in any field, Mes Group of Companies raised its professional bar higher, through its investments in the people. With high recognition of all its companies at its current point, Mes Group of Companies aims to carry its brand identified with reliability to among worldwide respected companies. Mes Group of Companies considers its strength based on its past as a guide to attain the future targets.

حولنا

مجموعة شركات ميس Mes بفعاليتها في قطاع المعادن والتعدين في عام ١٩٧٥، خطت أولى خطواتها في رحلة النمو؛ و بهيكليتها القوية في هذا المجال استطاعت أن تمضي عدد غير محدود من النجاحات في المحافل المحلية و الدولية. فبتقديم المنتج النهائي للزبائن بعد تصنيعه من المواد الخام المزودة في مرافق إنتاج مجموعة شركات ميس؛ نقلت بذلك هذه التجربة وخبرتها التي تكتسب النجاح إلى مجالات جديدة. مجموعة شركات ميس Mes الموجود اليوم مركزها في إسطنبول، وبإظهارها فعاليتها في مجالات الانشاءات و المعادن-التعدين لا سيما في الحديد و الصلب، تقوم بالتصنيع بحثاً عن الكمال، والنمو الصحي، الاستقرار و التركيز على الزبون و بارتباطها بالمبادي، و بالهامها للثقة في داخل البلاد و خارجها رفعت الشركة من موقعها. و كمتعقب قريب للتكنولوجيا في جميع المجالات تعطي مجموعة شركات ميس الأهمية للاستثمارات في البنية الأساسية، أيضاً و قد نقلت خط احترافها للأعلى عن طريق الاستثمارات التي قامت بها على الموارد البشرية. و اليوم أنت إلى النقطة، حيث أصبحت مجموعة شركات ميس Mes معروفة كمستوى عالي بين جميع الشركات، و تهدف إلى نقل اسم ماركتها المحدد بالثقة إلى العالم بين الشركات المحترمة. مجموعة شركات ميس ترى القوة التي أخذتها من الماضي كدليل ارشاد لها للوصول إلى أهدافها الكبيرة المستقبلية.

OUR VISION

Our vision as MES Group of Companies is to ensure sustainability of quality and customer satisfaction in our fields of activities in the national and international markets and to be an exemplary brand in this sense.

رؤيتنا

رؤيتنا نحن كمجموعة شركات ميس Mes ; أن نكون مثالاً لماركة محورها أن تظهر فعاليتها في السوق المحلية و الدولية و أن تظهر الجودة في مجالات عملنا وأن نقدم دوام رضى و ممنونية الزبون.

OUR MISSION

Realizing principled, fast, high quality and economical production with the synergy of all our companies, for the purpose of meeting our customers' expectations in our sectors.

مهمتنا

تصنيع منتج هدفه تلبية توقعات الزبائن، ذو مباديء، سريع، محدد و اقتصادي؛ في المجالات التي تظهر فيها فعاليتنا؛ وبالتأزر مع كافة شركاتنا.



CAPACITY AVM BAKIRKOY / ISTANBUL

It was built in Bakırköy that is one of the most noteworthy districts in İstanbul with the partnership of Uzman İnşaat, Keleş İnşaat, Kameroğlu İnşaat, Gül İnşaat, Beyaz İnşaat and Zirve İnşaat.. With its brand mix of over 200 strong brands, it still provides its guests with service in the best way possible.

Date: 2007

Construction Area: 155,000 m²

Leasable Area : 45,000 m²

Parking Lot Capacity: 2500

Web Address: www.capacity.com.tr

مركز تسوق جابا سيتي بكر كوي / إسطنبول

أنشأ في بكر كوي في أفضل أحياء إسطنبول بشراكة بين أزمان للإنشاءات، كيليخ للإنشاءات، كامر أوغلو للإنشاءات، جُل للإنشاءات، بياز للإنشاءات و زيرفي للإنشاءات. يستمر في تقديم الخدمات لزوارها على أفضل وجه مع ما يقارب ٢٠٠ ماركة قوية في بنيتها.

تاريخ: ٢٠٠٧

مكان الإنشاء: ١٥٥,٠٠٠ متر مربع

مكان للإيجار: ٤٥,٠٠٠ متر مربع

سعة موقف السيارات: ٢٥٠٠

الموقع الإلكتروني: www.capacity.com.tr

TITANIC HOTEL BAKIRKOY / ISTANBUL

With its proximity to Atatürk Airport, sports facilities it offers, proximity to the popular shopping districts and restaurants in the city and 189 rooms with İstanbul view, Titanic Port Hotel Bakırköy provides its guests with the best service for their accommodation for tourism and business purposes.

Date: 2009

Rooms with sea view, fitness, indoor swimming pool and SPA services, restaurant and cafeteria

Web Address: www.titanic.com.tr

فندق تيتانك بكر كوي / إسطنبول

فندق المطار تيتانك ببكر كوي، بموقعه القريب من مطار أتاتورك، وبامكاناته الرياضية، وبقربه من أفضل أماكن التسوق والمطاعم في المدينة، و١٨٩ غرفة ذو إطلالة على إسطنبول و بحر مرمرية، يقدم أفضل الخدمات للزوار للإقامة لأغراض العمل أو لأغراض السياحة.

تاريخ ٢٠٠٩

يوجد غرف بإطلالة على البحر، مسبح مغلق للياقة البدنية، خدمات المساج، مطعم و كافيتريا

الموقع الإلكتروني: www.titanic.com.tr





WESTSIDE ISTANBUL / BEYLİKDÜZÜ - ISTANBUL

Westside İstanbul is at a very special location with the woods surrounding it in three directions and proximity to E-5 highway and metrobus station... Having 1155 apartments in total in the 10-floor buildings, Westside İstanbul is at the heart of life with the apartment options from 1+0 to 4+1, suitable for different lifestyles. After all, it is nestled in green Beylikdüzü woods offering plenty of oxygen to host your morning exercises... Number of Apartments: **1155** / Number of Stores: **116** - Location and Year of the Project: **Beylikdüzü 2014** - Land Area: **74,000 m²** - Sales Office Contact Phone: **0(212) 871 41 02-04** - Webpage: www.westsideistanbul.com.tr

وست سايد إسطنبول – بيلك دوزو / إسطنبول

وست سايد إسطنبول، تحتل موقع مميز جداً مع المواصلات المتروبوليس و إي-5 و المحيطة المحيطة به من ثلاث اتجاهات بمسافة صفر. وست سايد إسطنبول يتكوّن من بنايات ١٠ طوابق بالمتوسط، بمجموع ١١٥٥ شقة، بخيارات شقق مناسبة لمختلف الطراز السكني من ١+٠ (شقة استديو غرفة واحدة) وحتى ٤+٤ (٤ غرف و صالون) سيجعلكم في مركز الحياة تماماً. علاوة على ذلك، صاحب البيت الذي يود أن يقوم برياضة الصباح يمكنه الاستمتاع بالاكسجين الوفير في محمية بيلك دوزو الشديدة الخضرة... عدد الشقق: ١١٥٥ / عدد المتاجر: ١١٦ - مكان و سنة المشروع: بيلك دوزو ٢٠١٤ - مساحة الأرض: ٧٤,٠٠٠ متر مربع
تلفون الار تباط بمكتب التسويق: ٠٢-٠٤ ٨٧١ ٤١ ٠٢١٢ - الموقع الإلكتروني: www.westsideistanbul.com.tr



SULTANBEYLI ATLAS AVM / SULTANBEYLI / ISTANBUL

Built in Sultanbeyli that is the county of Istanbul drawing attention with its close location to important transportation projects, Sultanbeyli Shopping Mall & Office is located on TEM highway in an area, which can be considered as downtown Sultanbeyli, where on-the-street trade life is highly developed. Because of their proximity to Sabiha Gökçen Airport, Office floors will be an alternative for the need in the region.

Location: **Sultanbeyli / İstanbul**

Construction Area: **151,718 m²**

Leasable Area : **64,541 m²**

Parking Lot Capacity: **1160**

مركز تسوق سلطان بيلى أطلس – سلطان بيلى / إسطنبول

مركز تسوق سلطان بيلى و مكتبه أنشأ في محافظة سلطان بيلى التي تجذب الانتباه بموقعها و مشاريع مواصلاتها المهمة؛ يقع على طريق دائري تيم، يُمكن أن يعد في مركز سلطان بيلى، و على الشارع العام يحتل مكاناً مرموقاً متطوراً للحياة التجارية. و بسبب قربه الشديد من مطار صبيحة غوتشين، ستصبح طوابق مكاتبه بديلاً لاحتياجات المنطقة.

المكان: سلطان بيلى / إسطنبول

مكان الانشاء: ١٥١,٧١٨ متر مربع

مكان للايجار: ٦٤,٥٤١ متر مربع

سعة موقف السيارات: ١١٦٠



CANPARK AVM - HILTON GARDEN INN UMRANIYE / ISTANBUL

Opened its doors in 2014, in Ümraniye that is one of the noteworthy districts in Istanbul. CanPark Shopping Mall provides its customers with service in the best way possible with 180 brands, parking lot capacity of 1600 vehicles and striking architecture.

Location: **Ümraniye / İstanbul** / Date: **2014** - Construction Area: **126,000 m²** / Leasable Area: **40,000 m²**

Parking Lot Capacity: **1600** - Web Address: **www.canparkavm.com.tr**

مركز تسوق عمرانية جان بارك - فندق هيلتون جاردن - عمرانية / إسطنبول

فتح مركز تسوق عمرانية أبوابه في سنة ٢٠١٤ في واحدة من أهم المناطق في إسطنبول في عمرانية، و يقدم أفضل الخدمات للزبائن بعدد ١٨٠ ماركة، و موقف سيارات بسعة ١٦٠٠ عربة، و تصميمه المعماري اللافت للأنظار.

المكان: عمرانية / إسطنبول / تاريخه: ٢٠١٤ - مساحة الانشاء: ١٢٦,٠٠٠ متر مربع / مكان الايجار: ٤٠,٠٠٠ متر مربع

سعة موقف السيارات: ١٦٠٠ - الموقع الإلكتروني: www.canparkavm.com.tr



CAPITAL TOWER / BASIN EKSPRESS ROAD / ISTANBUL

Erected in Basın Ekspres Road that is the new "trade, finance and tourism region" in Istanbul, Capital Tower is candidate of being the most prestigious office building in its district and class. Built on a land of 9,550 m² in total, Capital Tower with its total construction area reaching 35,000 m² offers an efficient and comfortable office life in 16 floors. It offers a business environment in the world standards, with the facilities from special gardens in all floors and indoor swimming pool to Fitness Center.

Project Type: **Business Center** - Location: **Basın Ekspres Road - İkitelli / İstanbul** - Date: **2014**

Construction Area: **35,000 m²** - Web Address: **www.capitaltower.com.tr**

كابيتل تور – طريق سريع باصن اكسپرس / إسطنبول

كابيتل تور، يعلو في منطقة إسطنبول الحديثة للتجارة و التمويل و السياحة طريق سريع باصن اكسپرس، المرشّح لأن يكون البناء المكتبي الأكثر اختياراً في بيئته و فنته. أنشأ بصورة يمكن الوصول اليه على مساحة مجملته ب ٩٥٥٠ متر مربع و مجموع مساحة الانشاء ب ٣٥,٠٠٠ متر مربع، يوفر حياة مكتبية مريحة و معطاءة على ١٦ طابق. و يوفر بيئة عمل بحسب المعايير العالمية بتوفيره لامكانيات خاصة بكل طابق مثل حدائق الطابق و إمكانيات تصل من مسبح مغلق و الى مركز لياقة بدنية.

نوع المشروع: مركز أعمال - المكان: باصن اكسپرس يولو – اكيثلي / إسطنبول - تاريخه: ٢٠١٤

منطقة الانشاء: ٣٥,٠٠٠ متر مربع - موقعه الالكتروني: www.capitaltower.com.tr



ERBIL STEEL COMPANY

ERBIL / IRAQ

Erbil Steel Company, of which construction we initiated in 2006 in Iraqi Kurdistan commenced its activities in 2007 with construction steel production. Annual generation capacity of our plant, which can generate 40 MW power with its own power plant, is 240,000 tons. In terms of its production and employment capacity, Erbil Steel Company is the most prominent heavy industry investment in its region in construction steel production. Erbil Steel Company melts scrap with the help of integrated steel plant, rolling plant and power plant, and produces 750 tons of construction steel daily. Our company continues production in accordance with ASTM 615 and GRADE 60 standards with its professional and experienced team.

شركة أربيل ستيل – أربيل / العراق

شركة أربيل ستيل التي بدأنا عملها في سنة ٢٠٠٦ في شمال العراق، انتقلت إلى فعاليات إنتاج حديد الانشاءات في سنة ٢٠٠٧. مصنعنا القادر على إنتاج ٤٠ ميجا واط كهرباء عن طريق محطة الكهرباء الخاصة به ينتج سنوياً ٢٤٠,٠٠٠ طن. بالنظر القدرة الانتاجية والاستخدامية لشركة أربيل ستيل في مجال تصنيع الحديد فهي تمثل الأولى في استثمارات الصناعات الثقيلة في المنطقة الموجودة فيها. تقوم شركة أربيل ستيل المتكاملة عن طريق مساعدة المطحنة و قسم التدوير و محطة الكهرباء بتدوير خردة لتصنيع ٧٥٠ طن من حديد الانشاءات يومياً. مع فريقنا صاحب الخبرة و التجربة نطبق صناعة ملائمة لمعايير ASTM ٦١٥ GRADE ٦٠ و نستمر في صناعتنا.



MON REVE EYUP / EYUP / ISTANBUL

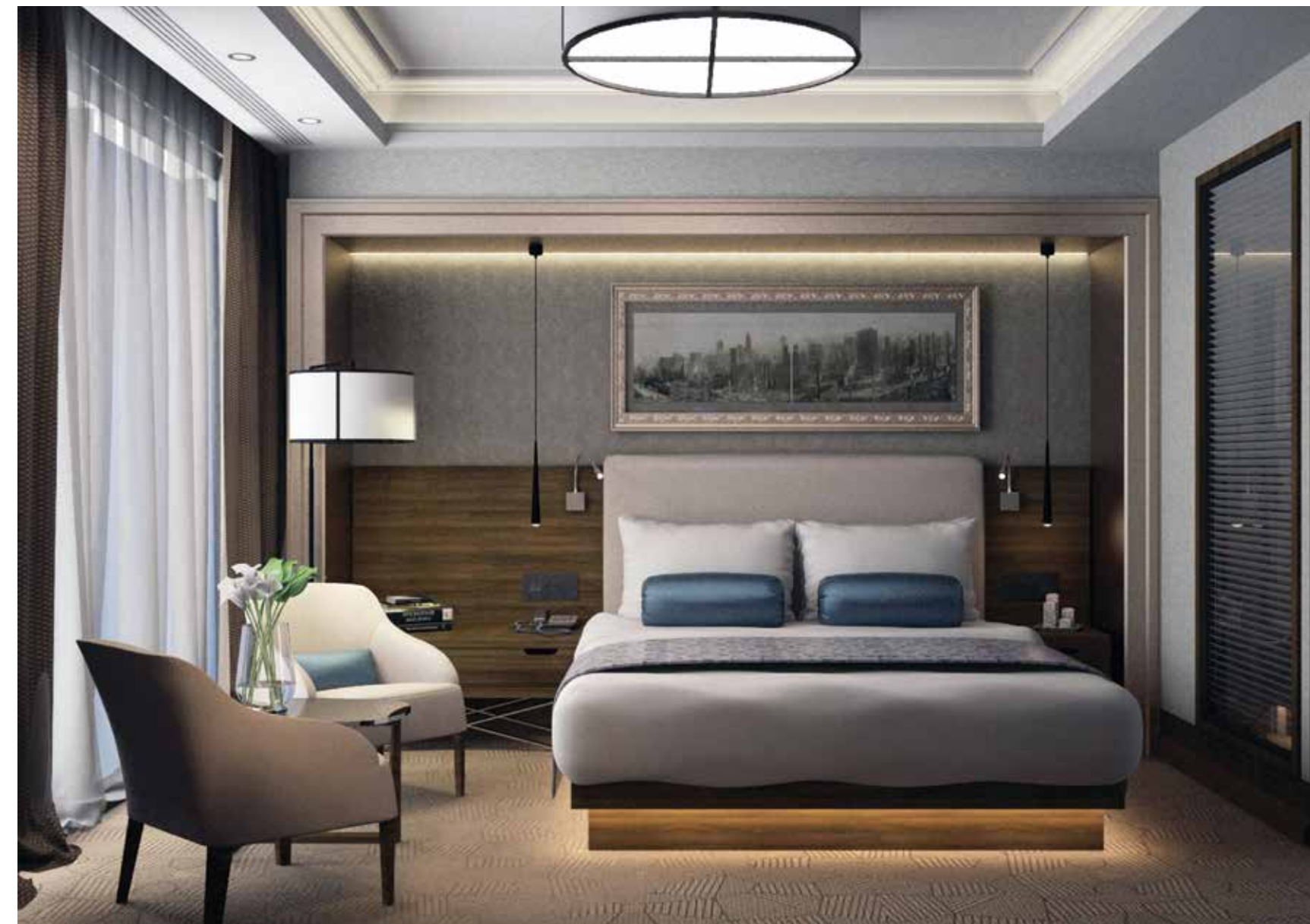
Erecting in Eyüp, the apple of Istanbul's eye, Mon Reve Eyüp is realized as an Istanbul dream making one feel the breaths of the past and meeting the needs of the modern world. With its comfortable residences prepared for family concept, landscape to give peace, street stores facilitating shopping for you and social facilities designed to take you away from monotony of everyday life, Mon Reve Eyüp is Istanbul's new smiling face...

Land Area: **8,339 m²** / Construction Area: **37,107 m²** - Project Commencement Date: **07.11.2014** / Project Delivery Date: **01.03.2017**
Number of Residences: **116** / Commercial Area: **6 Stores (6,032 m²)** - Web Address: **www.monreveeyup.com**

مون ريفي أيوب - أيوب / إسطنبول

يعلو مون ريفي أيوب في يؤيو عين إسطنبول في منطقة أيوب، التي تعطي إحساس أنفاس التاريخ، و في نفس الوقت تليي نداء احتياجات العالم الحضاري لتمضي الحياة كحلم إسطنبولي. ببيوته المريحة المجهزة لمناسبة مفاهيم العائلة، و مظاهره الطبيعية التي ستجدون فيها السلام، و شوارعه المسهلة للتسوق بمحلاتها، و تعزيزاته الاجتماعية الجاهزة لابعادكم عن رتابة الحياة، مون ريفي أيوب، وجه إسطنبول المبتسم الجديد...

مساحة الأرض: ٨٣٣٩ متر مربع / مساحة الانشاء: ٣٧١٠٧ متر مربع - تاريخ ابتداء المشروع: ٠٧،١١،٢٠١٤ / تاريخ تسليم المشروع: ٠١،٠٣،٢٠١٧
عدد المساكن: ١١٦ / المنطقة التجارية: ٦ محلات (٦٠٣٢ متر مربع) - صفحته الإلكترونية: www.monreveeyup.com



GOLDEN TULIP HOTEL / BAYRAMPASA / ISTANBUL

To become one of Istanbul's new modern city hotels, the hotel will be commissioned at the end of 2016.

Location: **Bayrampaşa**

Number of Rooms: **169**

Land: **2053 m²**

Construction Area: **15,000 m²**

Commencement date: **02.08.2013**

Date of Completion: **21.03.2016**

فندق جولدن توليب – بايرام باشا / إسطنبول

سيدخل الفندق إلى الخدمة في نهاية عام ٢٠١٥ لينضم إلى فنادق مدينة إسطنبول العصرية

المكان: بايرام باشا

عدد الغرف: ١٦٩

مساحة الأرض: ٢٠٥٣ متر مربع

مساحة الانشاء: ١٥,٠٠٠ متر مربع

تاريخ البدء: ٠٢,٠٨,٢٠١٣

تاريخ الانتهاء: ٢١,١٢,٢٠١٥



HOTEL PROJECT-2 / BAYRAMPASA / ISTANBUL

It is planned to commission our hotel project, which was commenced to be constructed at the heart of Istanbul in Bayrampaşa with 5-star hotel concept, in 2016.

Location: **Bayrampaşa**

Number of Rooms: **320**

Number of the stores: **12 stores**

Land: **4000 m²**

Construction Area: **38,500 m²**

Commencement date: **25.07.2014**

Date of Completion: **Ongoing.**

مشروع فندق-٢ - بايرام باشا / اسطنبول

يُخطط لفتح مشروعنا للفندق للخدمة في سنة ٢٠١٦ الذي بدأ إنشاؤه في بايرام باشا في مركز اسطنبول بمفهوم فندق ٥ نجوم.

المكان: بايرام باشا

عدد الغرف: ٣٢٠

عدد المحلات: ١٢ محل

مساحة الأرض: ٤٠٠٠ متر مربع

مساحة الانشاء: ٣٨,٥٠٠ متر مربع

تاريخ البدء: ٢٥,٠٧,٢٠١٤

تاريخ الانتهاء: لا زال مستمرًا.



MON REVE ADAPARK / BAYRAMPAŞA / İSTANBUL

It will be constructed as a neighbor to Adapark, which is Turkey's biggest park, in Yıldırım District that is Bayrampaşa's most distinguished district in Bayrampaşa...

Land Area: 8,000 m² / Construction Area: 38,000 m²

Project Commencement Date: 2015

Number of Residences: 140

Commercial Area: 10 Stores

Web Address: www.monreveadapark.com

مون ريفي أداپارك – بايرام باشا / إسطنبول

سيتم إنشاؤه بجانب أكبر حديقة في تركيا «أداپارك» في أكثر منطقة متميزة في بايرام باشا في حي يلدرم...

مساحة الأرض: ٨٠٠٠ متر مربع

مساحة الإنشاء: ٣٨٠٠٠ متر مربع

تاريخ ابتداء المشروع: ٢٠١٥

عدد المساكن: ١٤٠ / المنطقة التجارية: ١٠ محلات

صفحته الإلكترونية: www.monreveadapark.com





Topçular Mah. Kışla Cad.Metal Han No59/1

Eyüp, İstanbul - 34055, Türkiye

Tel : +90 212 613 06 35

Fax : +90 212 544 50 21

E-Posta : info@mesgroup.com.tr

Web : www.mesgroup.com.tr